

TABLE DES PRÉFETS LANAUDIÈRE

Démarche lanaudoise visant l'amélioration
des conditions de vie par la réussite
éducative, la solidarité et l'inclusion sociale

Journée de consultation visant l'identification des priorités
régionales 2020

Déroulement

8h30	Accueil des participants
9h00	Mot de bienvenue et mise en contexte
9h20	Rappel synthèse de données statistiques régionales & discussions sur les données présentées
9h50	Présentations des priorités locales
10h30	Pause
10h45	Présentations des priorités locales (suite)
11h05	Atelier 1 Échanges et identification des priorités régionales
12h00	Dîner
13h00	Atelier 1 (suite) Échanges et identification des priorités régionales
14h00	Atelier 2 Échanges sur les changements souhaités
14h30	Pause
14h45	Atelier 2 (suite) Échanges sur les changements souhaités
15h15	Atelier 3 Engagement des partenaires
16h15	Prochaines étapes et mot de la fin

Objectifs de la journée

Réaliser un processus de consultation visant à :

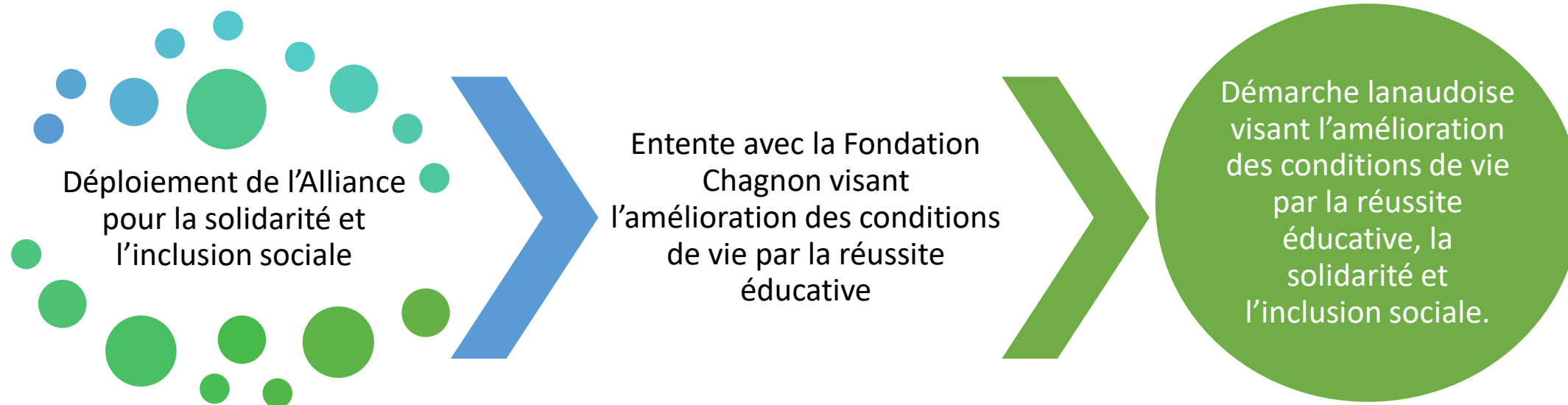


Dégager le contenu nécessaire permettant d'identifier les priorités régionales de la démarche lanaudoise visant l'amélioration des conditions de vie par la réussite éducative, la solidarité et l'inclusion sociale

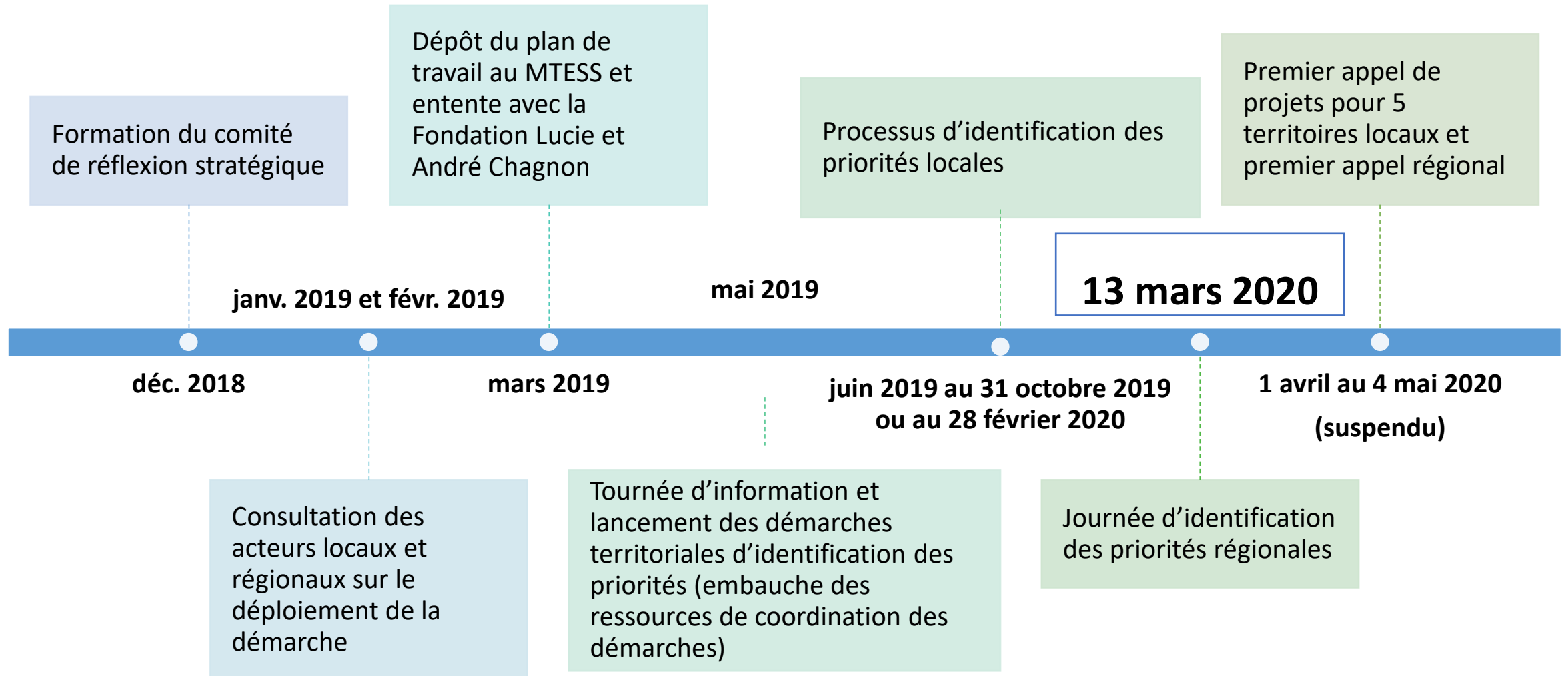


Dégager le contenu nécessaire à alimenter la démarche d'évaluation et de partage des apprentissages

Deux ententes - une démarche



Grandes étapes de déploiement de la démarche



Comité de réflexion stratégique

- Plateau Lanaudois intersectoriel (PLI)
- Table régionale de concertation des aînés de Lanaudière
- Comité régional pour la valorisation de l'éducation (CREVALE)
- Table des partenaires du développement social de Lanaudière (TPDSL)
- Table régionale des organismes communautaires de Lanaudière (TROCL)
- Envolée 0-5
- CISSS de Lanaudière
- Lanaudière économique
- Fondation Lucie et André Chagnon
- Ministère du Travail de l'Emploi et de la Solidarité sociale

Comité de réflexion stratégique rôles et mandats

Favoriser les arrimages et le développement d'une vision lanauoise globale intégrée et intersectorielle

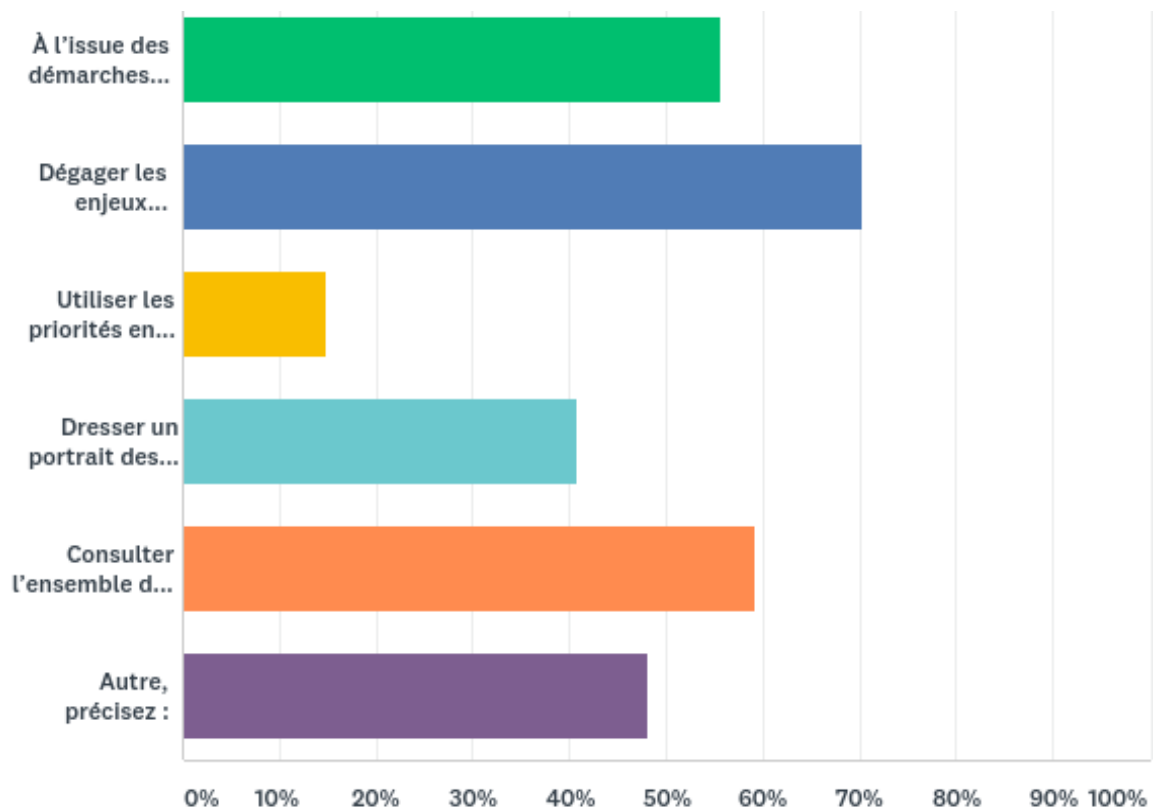
Alimenter la réflexion de la Table des préfets de Lanaudière dans le déploiement de la démarche lanauoise visant l'amélioration des conditions de vie par la réussite éducative et la solidarité et l'inclusion sociale

Soutenir la coordination et favoriser la cohérence de l'ensemble de la démarche d'arrimage (Alliance et FLAC)

Formuler des recommandations au conseil d'administration de la Table des préfets de Lanaudière quant aux éléments d'atteinte des objectifs.

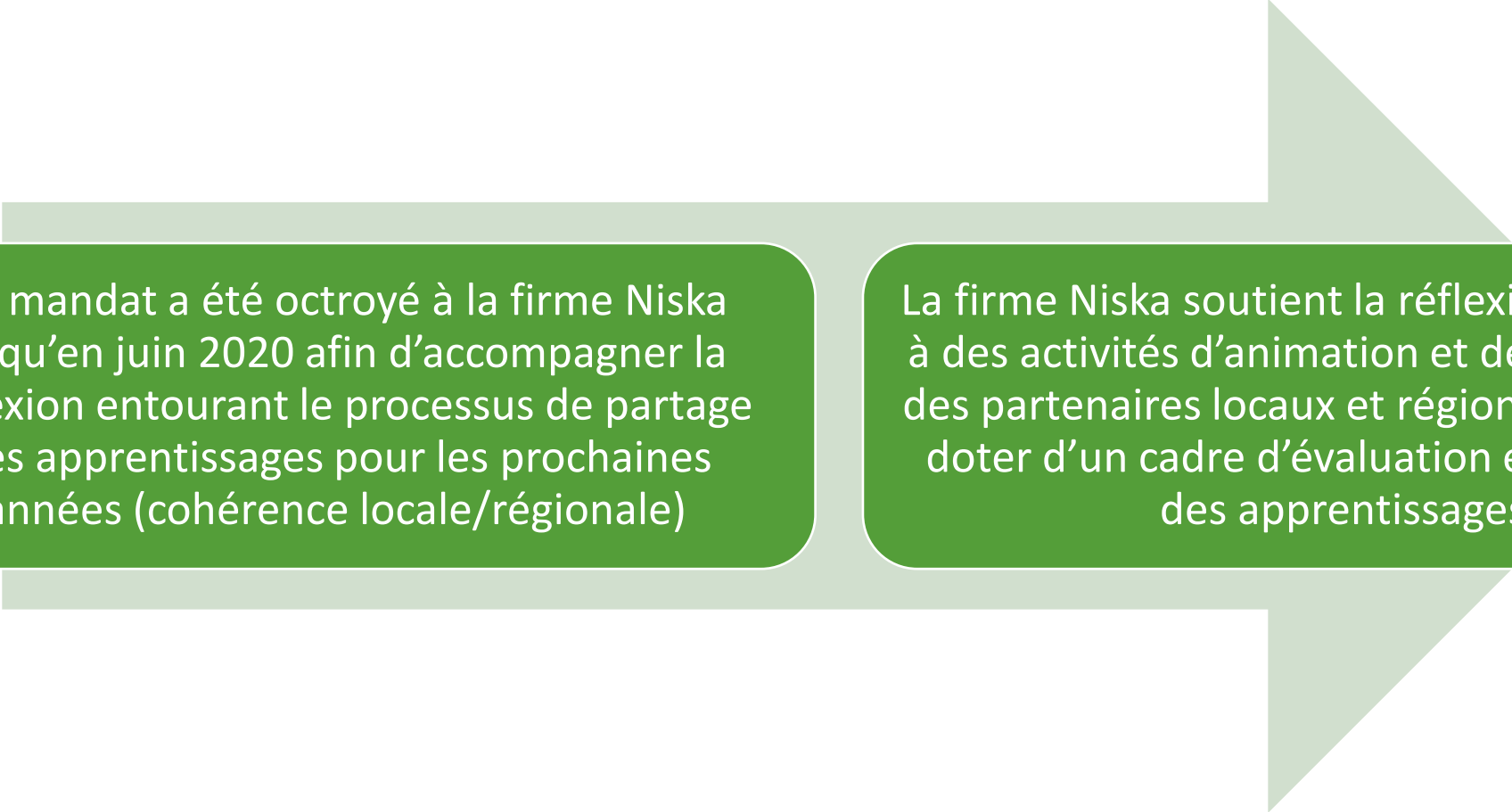
Instance décisionnelle dans le cadre de l'entente avec la Fondation Chagnon

Sondage réalisé en février 2019 auprès des organismes régionaux. De quelle manière souhaitez-vous travailler pour identifier les priorités du territoire?



CHOIX DE RÉPONSES	RÉPONSE
▼ À l'issue des démarches d'identification des enjeux locaux, utiliser l'ensemble des priorités d'intervention identifiées dans les 6 territoires	55,56%
▼ Dégager les enjeux transversaux afin d'identifier les points communs à une majorité de territoire	70,37%
▼ Utiliser les priorités en développement social identifiées lors de la démarche de révision de la stratégie visant à assurer l'occupation et la vitalité des territoires (SAOVT) comme base de réflexion	14,81%
▼ Dresser un portrait des services par thématique afin d'identifier les besoins non répondus	40,74%
▼ Consulter l'ensemble des organismes régionaux afin de connaître les besoins qu'ils identifient	59,26%

Processus d'évaluation et de partage des apprentissages



Un mandat a été octroyé à la firme Niska jusqu'en juin 2020 afin d'accompagner la réflexion entourant le processus de partage des apprentissages pour les prochaines années (cohérence locale/régionale)

La firme Niska soutient la réflexion et procède à des activités d'animation et de consultation des partenaires locaux et régionaux afin de se doter d'un cadre d'évaluation et de partage des apprentissages